

Förderverein ■ ■ ■ ■  
Grundschule Helfe e.V.  
BEITRITTSERKLÄRUNG

Ich beantrage die Mitgliedschaft im Förderverein Grundschule Helfe e.V. und bin bereit, einen Jahresbeitrag in Höhe von  € zu leisten.

Vorname:

Familienname:

Straße:

PLZ/Ort:

Telefon:

E-Mail:

Ort, Datum:

Unterschrift:

**Beiträge:** Über die Höhe des Beitrages entscheidet jedes Mitglied selbst. Der Mindestbeitrag beträgt für Einzelpersonen 15,- € und für juristische Personen und sonstige Personenvereinigungen 37,- €. Der Jahresbeitrag ist jeweils bis April zu entrichten, bei späterem Eintritt wird er zum Termin der Beitrittserklärung fällig. Mit seiner Unterschrift erkennt der Antragsteller die Satzung des Fördervereins an, siehe [www.foerderverein-grundschule-helfe.de](http://www.foerderverein-grundschule-helfe.de). Gleichzeitig ist er damit einverstanden, dass seine Daten zu Zwecken der Vereinsführung verarbeitet werden. Es gelten die gesetzlichen Bestimmungen. Geben Sie bitte diese Beitrittserklärung in der Grundschule Helfe ab oder senden Sie sie an unsere Postanschrift:

Förderverein Grundschule Helfe e.V.  
Helfer Str. 76, 58099 Hagen

# Helfer Herbst- & Musiktage

Der Förderverein lädt jeweils am **zweiten Wochenende im Oktober** zum Helfer Herbst auf dem Marktplatz in Helfe ein.

Wie von Anfang an sind die Helfer Herbst- und Musiktage nicht kommerziell. Sie werden von ehrenamtlichen Mitarbeitern organisiert und betrieben. Der Erlös kommt der Grundschule Helfe und Kinder- und Jugendprojekten in Hagen zu Gute. Trotzdem sind die Preise angemessen und fair. Das Programm reicht von Blasmusik bis Rock, Mitwirkende aus Hagen und der Region sind besonders stark vertreten. Nicht zu vergessen die Auftritte der Grundschulkinder. Wir sind ein bisschen stolz, dass wir es auf diese Weise auf über 30 Veranstaltungen gebracht haben.

Einfach ist das nicht immer gewesen. Um so mehr danken wir allen Mitwirkenden, Sponsoren, Unterstützern und Mitarbeitern, die immer wieder mit anfassen und zum Gelingen dieser Veranstaltung beitragen.

**Neue ehrenamtliche Mitarbeiter sind natürlich gerne gesehen.** Wer hier mitmachen möchte und noch nicht eingeplant ist, meldet sich bitte in der Grundschule oder per e-mail unter [info@fv-g-helfe.de](mailto:info@fv-g-helfe.de).



## KONTAKTE



### Förderverein

Förderverein Grundschule Helfe e.V.  
Helfer Straße 76  
58099 Hagen

Vereinsregister 1897

E-Mail: [info@fv-g-helfe.de](mailto:info@fv-g-helfe.de)  
Web: [www.foerderverein-grundschule-helfe.de](http://www.foerderverein-grundschule-helfe.de)  
Tel.: 02331 – 127 59 59

### Bankverbindung

Sparkasse Hagen  
DE94 4505 0001 0217 0609 00

### Helfer Herbst- und Musiktage

Web: [www.helfer-herbst.de](http://www.helfer-herbst.de)



### Grundschule Helfe

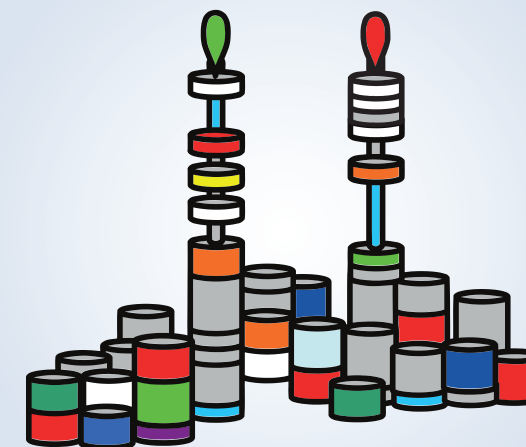
Helfer Straße 76  
58099 Hagen  
Telefon: 02331 – 61 77 6  
E-Mail: [gs-helfe@t-online.de](mailto:gs-helfe@t-online.de)  
Web: [www.grundschule-helfe.de](http://www.grundschule-helfe.de)



### OGS Offene Ganztagschule

Telefon: 02331 – 362 83 57  
E-Mail: [ogs-helfe@jugendhilfe-iserlohn-hagen.de](mailto:ogs-helfe@jugendhilfe-iserlohn-hagen.de)

Förderverein ■ ■ ■ ■  
Grundschule Helfe e.V.



### Gemeinnütziger Verein für die

- Förderung der Grundschule Helfe
- Förderung von Kinder- und Jugendeinrichtungen
- Helfer Herbst- und Musiktage



Förderverein Grundschule Helfe e. V.  
September 2025

## Unterstützung der Grundschule

Die Grundschule bekommt je nach Bedarf einen jährlichen Betrag zur Verfügung gestellt. Davon werden Bastelmaterialien und Kopien bezahlt und z. B. die St. Martinsfeier oder Ausflüge bezuschusst.

Auch die Schulhomepage wird aus diesem Etat unterhalten. Darüber hinaus können noch besondere Projekte oder Anschaffungen finanziert werden.

## Kinder- und Jugendarbeit

Der Förderverein kann Zuschüsse für Projekte geben, die Kindern und Jugendlichen in Hagen zu Gute kommen. Dabei kann es sich zum Beispiel um Sport-, Kultur- oder Ferienaktionen, Anschaffungen, Kurse und vieles mehr handeln.



Initiativen und Vereine können relativ unkompliziert Mittel beantragen, sofern eine ordentliche Verwendung gewährleistet ist. Interessenten nehmen am besten per e-mail Kontakt mit uns auf.

## Helfer Sprachladen

Mit Unterstützung des Wohnungsvereins Hagen betreibt der Förderverein den Helfer Sprachladen. Hier, im Einkaufszentrum Hilfe, fand zum Beispiel kostenlose Sprachförderung für Grundschulkinder mit Migrationshintergrund statt.



Je nach den gültigen Bestimmungen steht der Sprachladen für neue Initiativen zur Verfügung, zum Beispiel für Förderunterricht. Finanzielle Unterstützung durch den Förderverein ist ebenfalls möglich.

Den Helfer Sprachladen finden Sie im Einkaufszentrum Hilfe an der Fußgängerbrücke.

Der Förderverein im Internet:  
[www.foerderverein-grundschule-helfe.de](http://www.foerderverein-grundschule-helfe.de)

## Der Förderverein

In den Wochen nach dem Brand der Grundschule Hilfe im Jahr 1993 gründeten 16 engagierte Bürger den Förderverein. Das nahe liegende Ziel war es damals, den schwierigen Übergang zu begleiten und beim Neuanfang zu helfen.

Seitdem ist es das Hauptziel geblieben, die Grundschule materiell und ideell zu unterstützen, um das Lehren und Lernen einfacher, angenehmer und effektiver zu machen. Der Förderverein springt da ein, wo Bedarf ist und wo Mittel aus anderen Quellen nicht ausreichen. Initiativen außerhalb der Schule unterstützt der Verein ebenfalls, soweit es sich um Projekte der Kinder- Jugendarbeit in Hagen handelt.

Im Jahr 2003 eröffnete der Verein mit der Unterstützung des Wohnungsvereins Hagen den Helfer Sprachladen. Hier soll z. B. wieder kostenloser Förderunterricht für Grundschulkinder stattfinden.

Schon im Gründungsjahr organisierte der Verein die ersten Helfer Herbst- und Musiktage, um auch aus eigener Kraft Mittel für seine Projekte aufzubringen. Aus den spontanen Anfängen hat sich sehr bald ein fest etabliertes Bürger- und Stadtteilstück entwickelt, das jedes Jahr im Oktober viele tausend Besucher begeistert. Es wird nach wie vor von ehrenamtlichen Mitarbeitern organisiert und betrieben.

Die Mittel für die gemeinnützige Arbeit des Fördervereins stammen aus den Beiträgen der Mitglieder, aus öffentlichen Zuwendungen, aus Spenden und aus den Überschüssen der Helfer Herbst- und Musiktage.

*Ich bin dabei.*

Wir bitten Sie, werden Sie Mitglied im Förderverein! Damit unterstützen Sie die Grundschule und unsere Kinder- und Jugendarbeit in Hagen.

## SEPA Lastschriftmandat

für ein Konto: Förderverein Grundschule Hilfe e.V.

Hiermit ermächtige ich Sie widerruflich, den von mir zugesagten Beitrag für den Förderverein Grundschule Hilfe e.V. von meinem Konto mittels Lastschrift einzuziehen. Wenn mein Konto die erforderliche Deckung nicht aufweist, besteht seitens der kontoführenden Bank keine Verpflichtung zur Einlösung. **Bei Zahlungsverzug werden Mahngebühren fällig.**

Kontoinhaber:	<input type="text"/>	
	<input type="text"/>	
Straße:	<input type="text"/>	
PLZ/Ort:	<input type="text"/>	<input type="text"/>
IBAN:	<input type="text"/>	
Bank:	<input type="text"/>	
Ort:	<input type="text"/>	
Datum:	<input type="text"/>	
Unterschrift:	<input type="text"/>	

Mit der Aufnahmebestätigung erhalten Sie eine Information über Ihre Daten.

**Förderverein Grundschule Hilfe e.V.:**  
Sparkasse Hagen  
IBAN.: DE94 4505 0001 0217 0609 00  
Gläubiger ID: DE26FVG00000566078